

	<b>INDICE</b>	<b>INDEX</b>
Tav. 1	TELAIO	FRAME
2	SOSPENSIONE ANTERIORE	FRONT SUSPENSION
3	SOSPENSIONE POSTERIORE	REAR SUSPENSION
4	PEDANE	FOOTRESTS
5	RUOTA ANTERIORE	FRONT WHEEL
6	RUOTA POSTERIORE	REAR WHEEL
7	IMPIANTO DI SCARICO	EXHAUST SYSTEM
8	IMPIANTO RAFFREDDAMENTO OLIO	OIL COOLING SYSTEM
9	SERBATOIO E SELLA	TANK AND SADDLE
10	CARENATURA	FAIRING

**BIMOTA**

47037\_RIMINI – Via Giaccaglia, 38

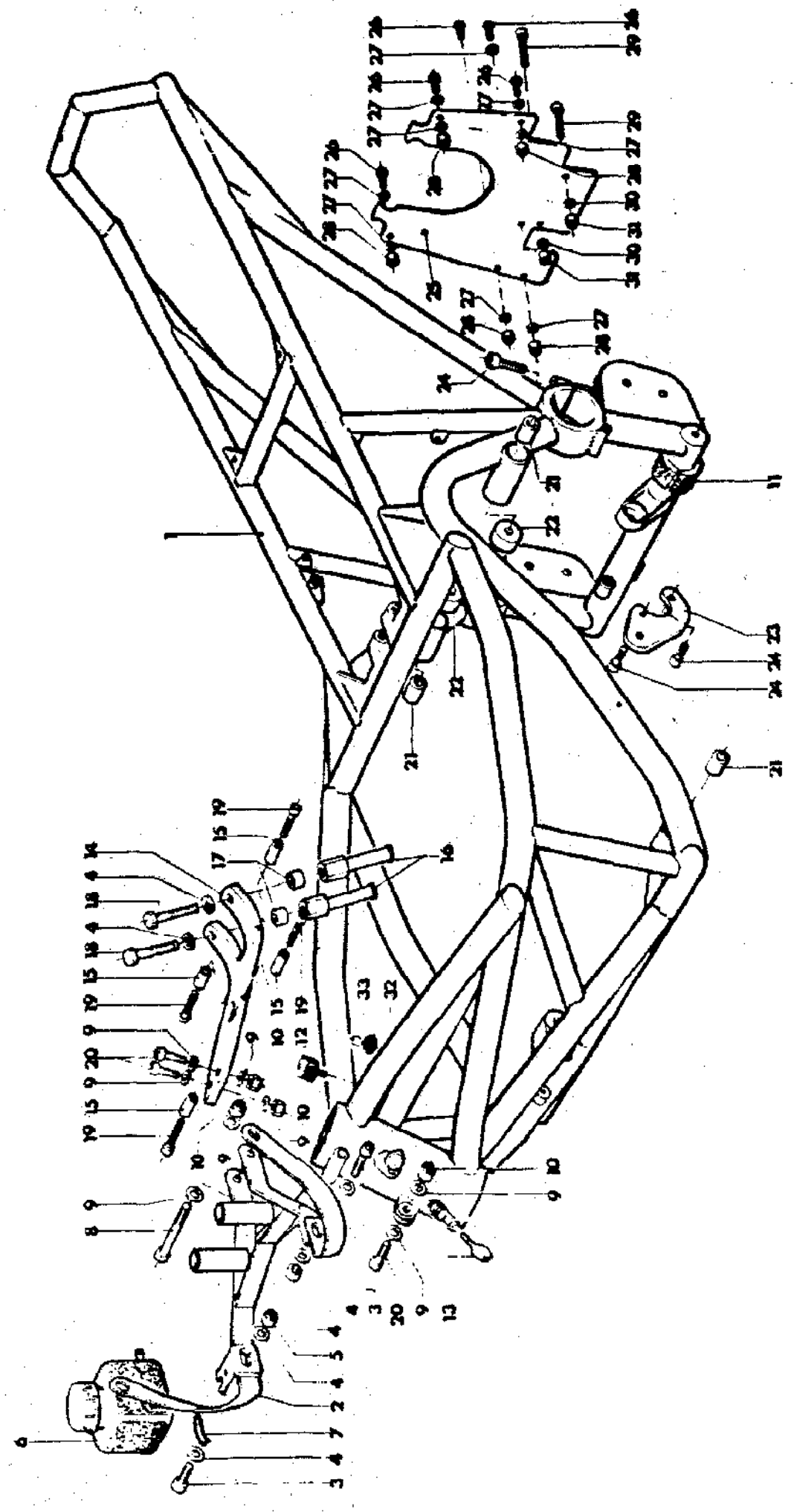
Tel. 0541 / 83493



TAV 1

TELAIO

FRAME

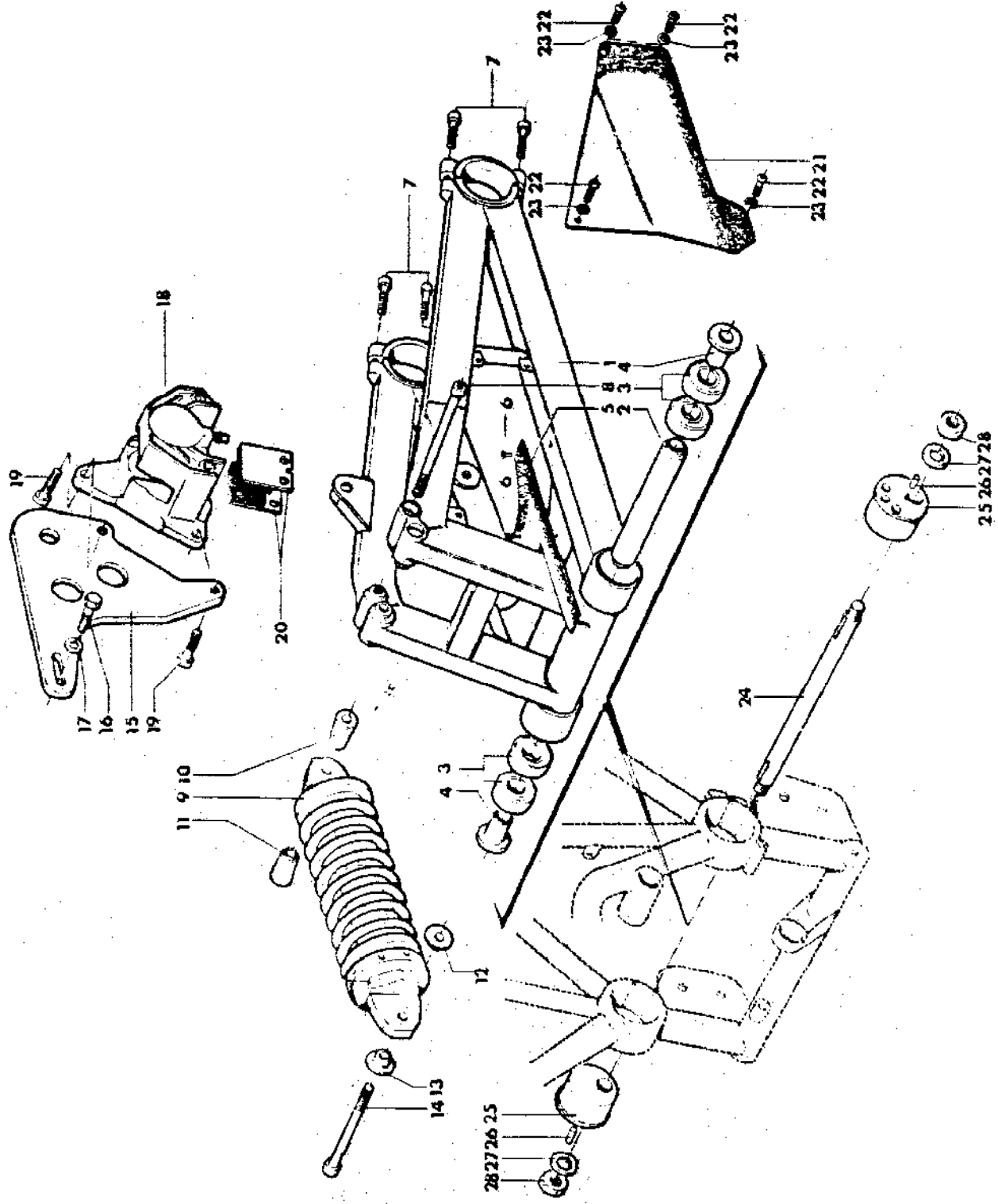






SOSPENSIONE		POSTERIORE		REAR		SUSPENSION TAV 3		DESCRIZIONE DESCRIPTION		QNT.	QNT.
N.RIF.	CODICE	DESCRIZIONE	DESCRIZIONE	DESCRIPTION	QNT.	N.RIF.	CODICE	DESCRIZIONE DESCRIPTION	QNT.	N.RIF.	CODICE
N.RIF.	CODE					N.RIF.	CODE			N.RIF.	CODE
	403 000 005					28	202 010 008	Dado M 14	2		
1	300 000 050	Sospensione posteriore completa	Complete rear suspension	Complete rear suspension	1		213 023 001	Ammortizzatore senza molla	1		
2	500 004 135	Forcellone	Swinging arm	Swinging arm	1		500 004 873	Shock absorber without spring	1		
		Distanziale interno	Inside spacer	Inside spacer	1			Molla	1		
3	206 010 009	Cuscinetto	Bearing	Bearing	4						
4	500 004 136	Distanziale esterno	Outside spacer	Outside spacer	2						
5	500 004 182	Pattino	Pad	Pad	1						
6	215 000 056	Rivetto	Rivet	Rivet	2						
7	201 040 041	Vite M 8x22	Screw M 8x22	Screw M 8x22	4						
8	201 040 058	Vite M 10x130	Screw M 10x130	Screw M 10x130	1						
9	300 000 230	Ammortizzatore completo	Complete shock absor.	Complete shock absor.	1						
10	500 004 208	Distanziale	Spacer	Spacer	1						
11	500 004 208	Distanziale	Spacer	Spacer	1						
12	500 004 207	Distanziale	Spacer	Spacer	1						
13	500 004 207	Distanziale	Spacer	Spacer	1						
14	201 040 048	Vite M 10x45	Screw M 10x45	Screw M 10x45	1						
15	500 004 597	Supporto pinza	Caliper support	Caliper support	1						
16	201 020 015	Vite M 10x25	Screw M 10x25	Screw M 10x25	1						
17	203 010 006	Ranella Ø 10	Washer Ø 10	Washer Ø 10	1						
18	211 011 007	Pinza freno	Brake caliper	Brake caliper	1						
19	201 070 015	Vite M 10x25	Screw M 10x25	Screw M 10x25	1						
20	211 081 002	Pasticca freno	Brake pad	Brake pad	2						
21	500 004 870	Copricatena	Chain cover	Chain cover	1						
22	201 030 016	Vite M 6x15	Screw M 6x15	Screw M 6x15	4						
23	203 010 004	Ranella Ø 10	Washer Ø 10	Washer Ø 10	4						
24	500 004 165	Perno forcellone	Swinging arm pin	Swinging arm pin	1						
25	500 004 164	Eccentrico	Cam	Cam	2						
26	215 000 041	Spina	Pin	Pin	2						
27	203 010 008	Ranella Ø 14	Washer Ø 14	Washer Ø 14	2						

SOSPENSIONE POSTERIORE REAR SUSPENSION



## TAV 4

## FOOTRESTS

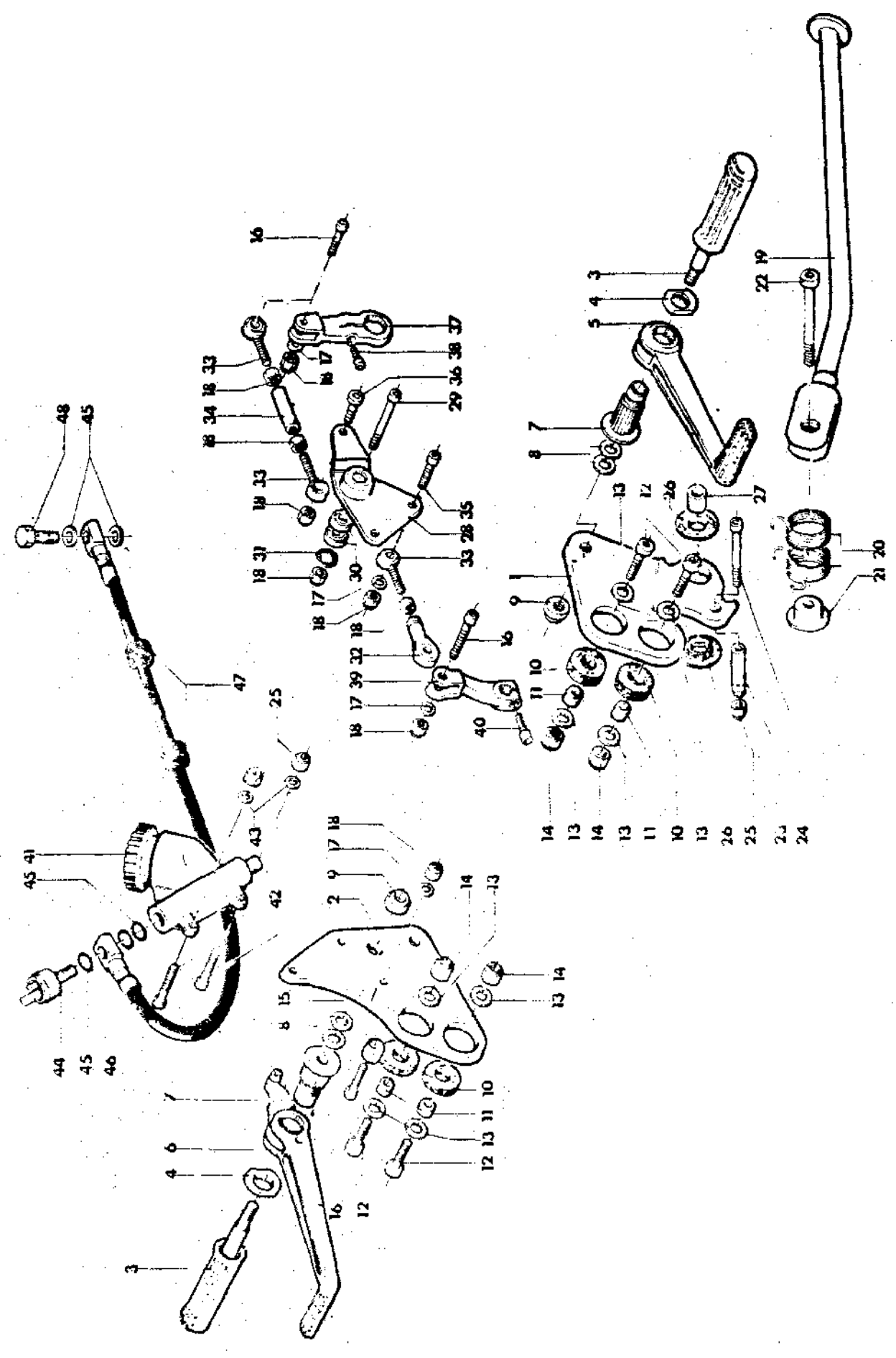
## PEDANE

N.RIF. CODICE N.REF. CODE		DESCRIZIONE	DESCRIPTION	QNT.	N.RIF. CODICE N.REF. CODE	DESCRIZIONE	DESCRIPTION	QNT.
1	404 000 005 500 004 148	Pedane complete Supporto pedana sinistra	Complete footrests Left footrest support	1	28	300 000 030	Bilanciere cambio	1
2	500 004 156	Supporto pedana destra	Right footrest support	1	29	201 040 062	Vite M 5x55	1
3	300 000 176	Pedana	Footrest	2	30	206 010 001	Cuscinetto	2
4	500 004 032	Ghiera	Ring nut	2	31	214 000 024	Seeger	1
5	500 004 528	Leva cambio	Gear lever	1	32	207 010 001	Snodo sferico	1
6	300 000 226	Leva freno	Brake lever	1	33	207 020 001	Snodo sferico	3
7	500 005 025	Tampone	Pad	2	34	500 004 142	Astina	1
8	203 020 003	Ranella Ø 10	Washer Ø 10	4	35	201 070 029	Vite M 5x20	1
9	202 020 009	Dado M 10x1	Nut M 10x1	2	36	201 070 045	Vite M 5x15	1
10	212 000 015	Silent block	Silent block	4	37	500 004 510	Levetta	1
11	500 004 228	Boccola	Bushing	4	38	201 040 003	Vite M 5x15	1
12	201 070 035	Vite M 8x25	Screw M 8x25	4	39	500 004 569	Levetta	1
13	203 010 005	Ranella Ø 8	Washer Ø 8	8	40	201 070 007	Vite M 6x20	1
14	202 020 005	Dado M 8	Nut M 8	4	41	500 004 580	Pompa freno	1
15	500 004 690	Eccentrico	Cam	1	42	201 070 009	Vite M 6x30	2
16	201 070 003	Vite M 5x25	Screw M 5x25	3	43	203 010 004	Ranella Ø 6	2
17	203 010 003	Ranella Ø 5	Washer Ø 5	4	44	211 071 001	Interruttore luce di arresto	1
18	212 020 003	Dado M 5	Nut M 5	9	45	211 101 008	Guarnizione	5
19	300 000 036	Stampella	Side stand	1	46	211 056 008	Tubo flessibile	1
20	500 005 051	Molla	Spring	2	47	212 000 012	Gommino	2
21	500 004 139	Piattello	Cap	1	48	211 061 001	Bocchettone	1
22	201 070 013	Vite M 8x60	Screw M 8x60	1				
23	500 004 157	Boccola	Bush	1				
24	201 040 027	Vite M 6x50	Screw M 6x50	1				
25	202 020 004	Dado M 6	Nut M 6	3				
26	500 005 060	Boccola autolubrificante	Self lubricating bushing	2				
27	500 004 155	Distanziale	Spacer	1				



PEDANE

FOOTRESTS

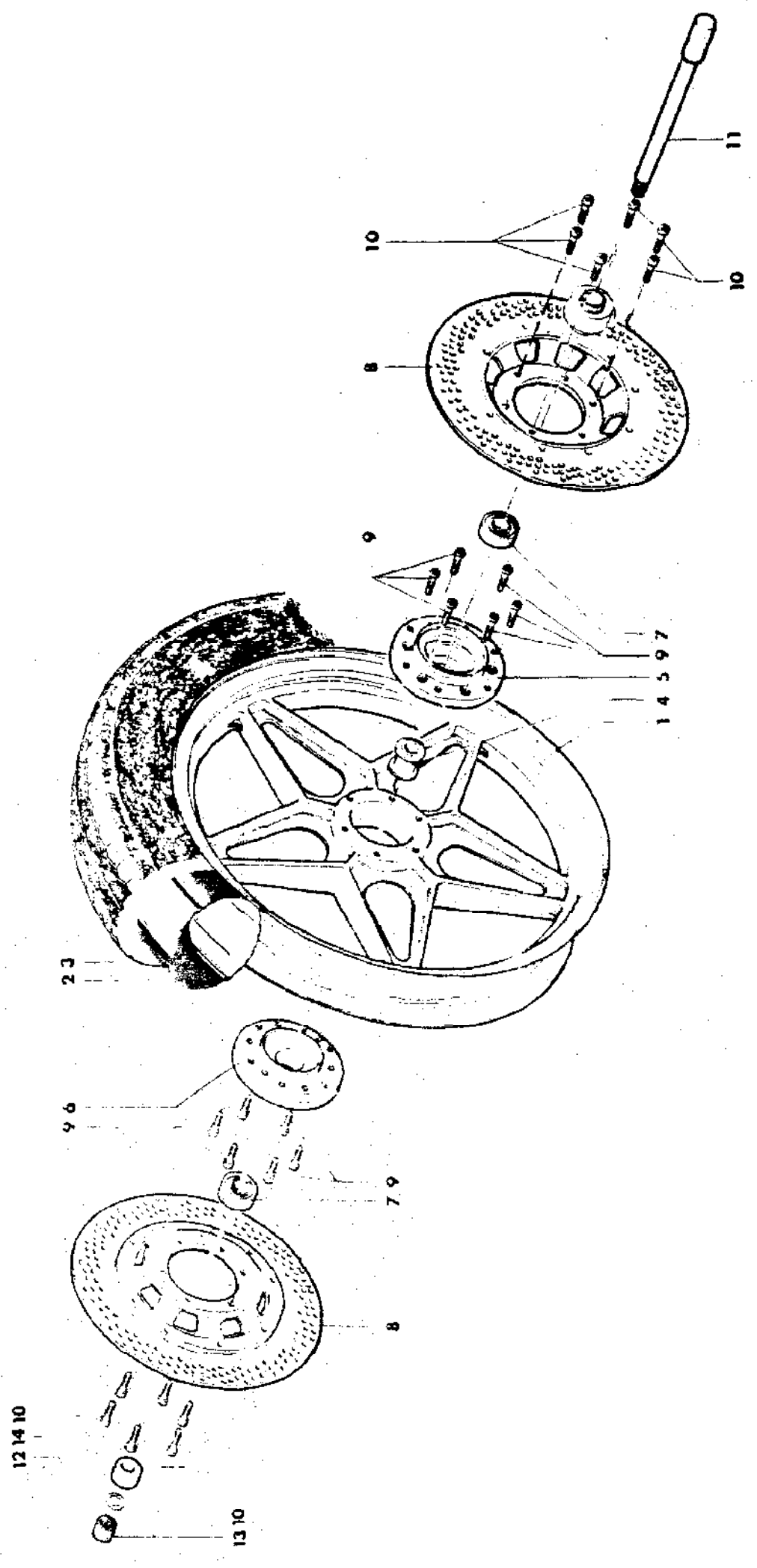


## TAV 5

## FRONT WHEEL

## RUOTA ANTERIORE

N.RIF. CODICE N.REF.CODE	DESCRIZIONE	DESCRIPTION	QNT.	N.RIF. N.REF.	CODICE CODE	DESCRIZIONE	DESCRIPTION	QNT.
300 000 309	Ruota anteriore completa	Complete front wheel	1					
1	Cerchio	Rim	1		CERCHIO Front	CAMPAGNOLO anteriore CAMPAGNOLO rim		
2	Camera d'aria	Inner tube	1	1	228 000 004	Cerchio ant.2.50x18"	Front rim 2.50x18"	1
3	Pneumatico	Tyre	1					
4	Distanziale interno	Inside spacer	1					
5	Flangia sinistra	Left Flange	1					
6	Flangia destra	Right Flange	1					
7	Cuscinetto	Bearing	2					
8	Disco freno	Brake Disc	2					
9	Vite M8x25	Screw M8x25	12					
10	Vite M8x20	Screw M8x20	12					
11	Perno ruota	Wheel Pin	1					
12	Ranella Ø 16	Washer Ø 16	1					
13	Dado M16x1.5	Nut M16x1.5	1					
14	Distanziale esterno	Outside spacer	1					
215 000 062	Rinvio contachilometri.	Speedometer cable	1					



## TAV 6

## WHEEL

## REAR

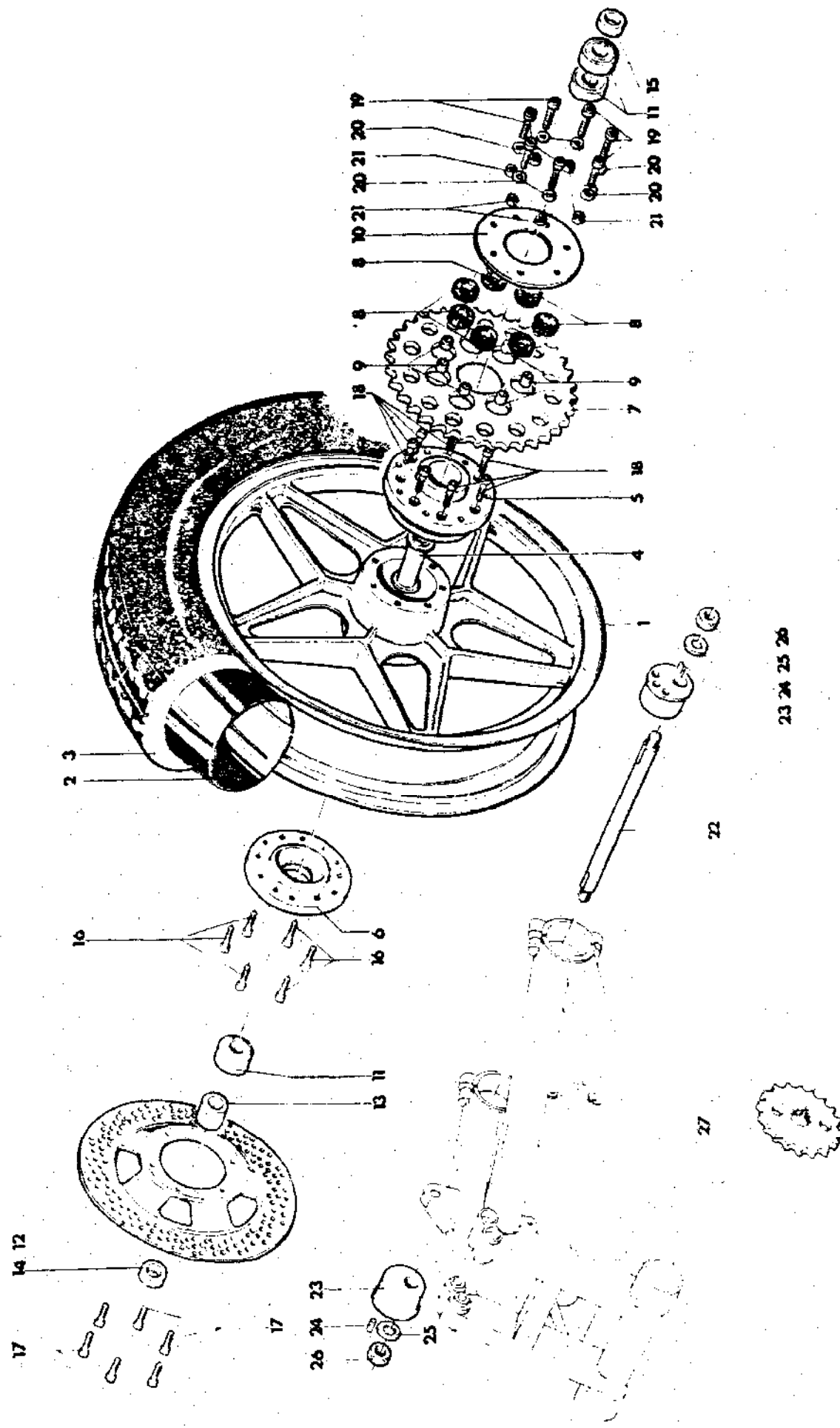
## RUOTA POSTERIORE

N.RIF. CODICE	DESCRIZIONE	DESCRIPTION	QNT.	N.RIF. CODICE	DESCRIZIONE	DESCRIPTION	QNT.
N.REF.CODE				N.REF.			
300 000 032	Ruota posteriore completa	Complete rear wheel	1				
1	Cerchio	Rim	1		OPZIONALI	OPTIONALS	
2	Camera d'aria	Inner tube	1	27	Pignone Z16	Z16 Sprocket	1
3	Pneumatico	Tyre	1				
4	Distanziale interno	Inner spacer	1				
5	Flangia sinistra	Left Flange	1		CERCHIO	CAMPAGNOLO posteriore	
6	Flangia destra	Right Flange	1		Rear	CAMPAGNOLO rim	
7	Corona Z33	Z33 Sprocket	1				
8	Silent Block	Silent Block	7		228 000 015	Cerchio post.3.50x18" Rear rim 3.50x18"	1
9	Bòccola	Bushing	7				
10	Flangia parastrappi	Spring Drive Flange	1				
11	Cuscinetto	Bearing	3				
12	Disco freno	Brake Disc	1				
13	Distanziale supporto pinza	Caliper support spacer	1				
14	Distanziale esterno destro	Outer right spacer	1				
15	Distanziale esterno sinistro	Outer left spacer	1				
16	Vite M8x25	Screw M8x25	6				
17	Vite M8x20	Screw M8x20	6				
18	Vite M8x30	Screw M8x30	7				
19	Vite M8x40	Screw M8x40	7				
20	Ranella Ø 8	Washer Ø 8	7				
21	Dado M8	Nut M8	7				
22	Perno ruota	Wheel Pin	1				
23	Eccentrico	Cam	2				
24	Spina	Pin	2				
25	Ranella Ø 20	Washer Ø 20	2				
26	Dado M20	Nut M20	2				

**TAV 6**

RUOTA POSTERIORE

REAR WHEEL



23 24 25 26

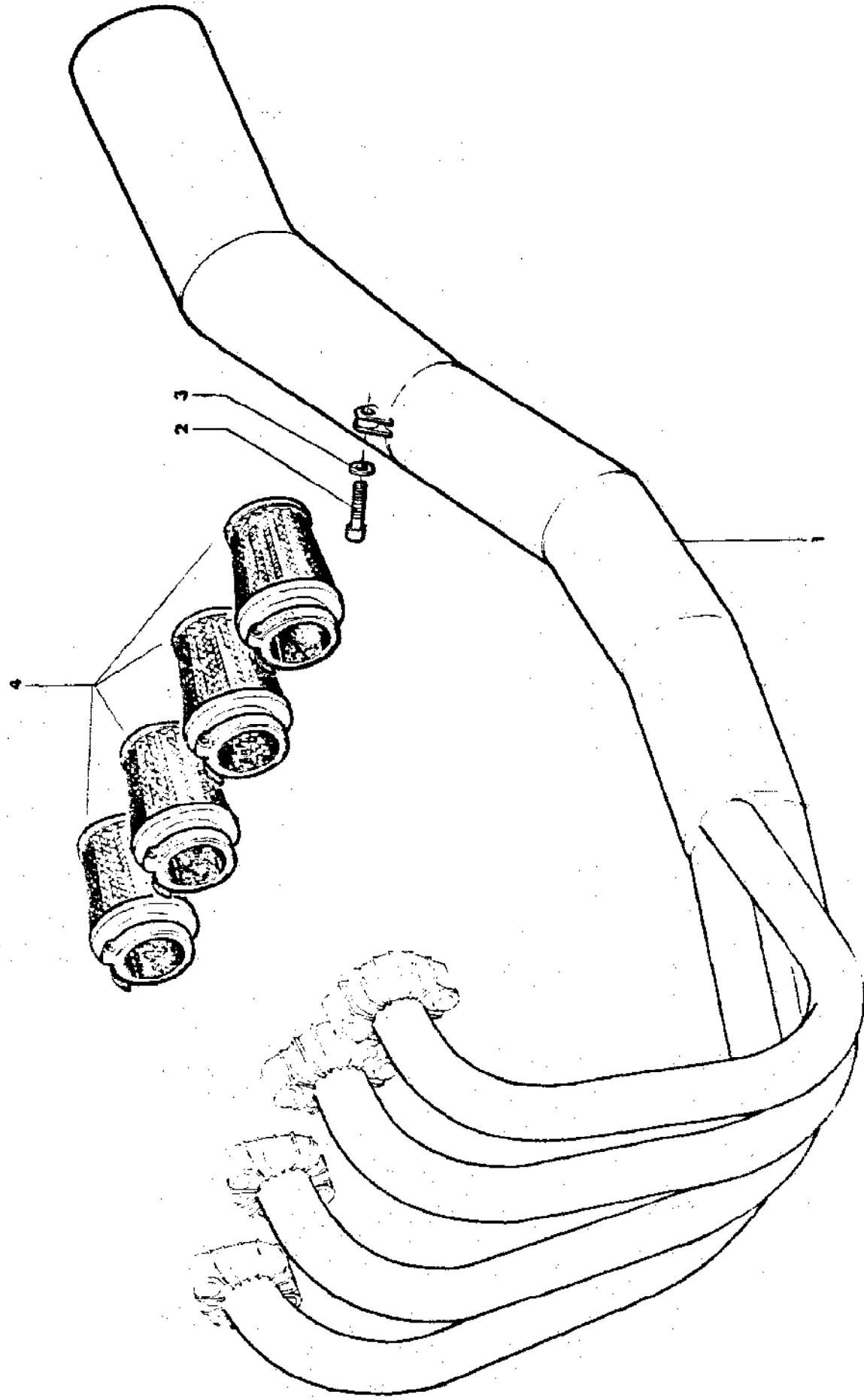
## EXHAUST SYSTEM

## IMPIANTO DI SCARICO

<u>N.RIF. CODICE</u>	<u>DESCRIZIONE</u>	<u>DESCRIPTION</u>	<u>QNT.</u>	<u>N.RIF.</u>	<u>CODICE</u>	<u>DESCRIPTION</u>	<u>QNT.</u>
407 000 005	Impianto di scarico completo	Complete exhaust system	1				
1	500 007 008 Silenziatore	Muffler	1				
2	201 070 011 Vite M8x30	Screw M8x30	1				
3	203 010 005 Ranella Ø 8	Washer Ø 8	1				
	Opzionali	Optionals					
1	500 007 025 Silenziatore competizione	Racing muffler	1				
2	215 000 016 Filtro aria	Air filter	4				
	500 017 008 Silenziatore cromato nero	Black chromed muffler	1				

TAV 7

IMPIANTO DI SCARICO      EXHAUST SYSTEM



**IMPIANTO RAFFREDDAMENTO OLIO**

**OIL COOLING SYSTEM**

**TAV 8**

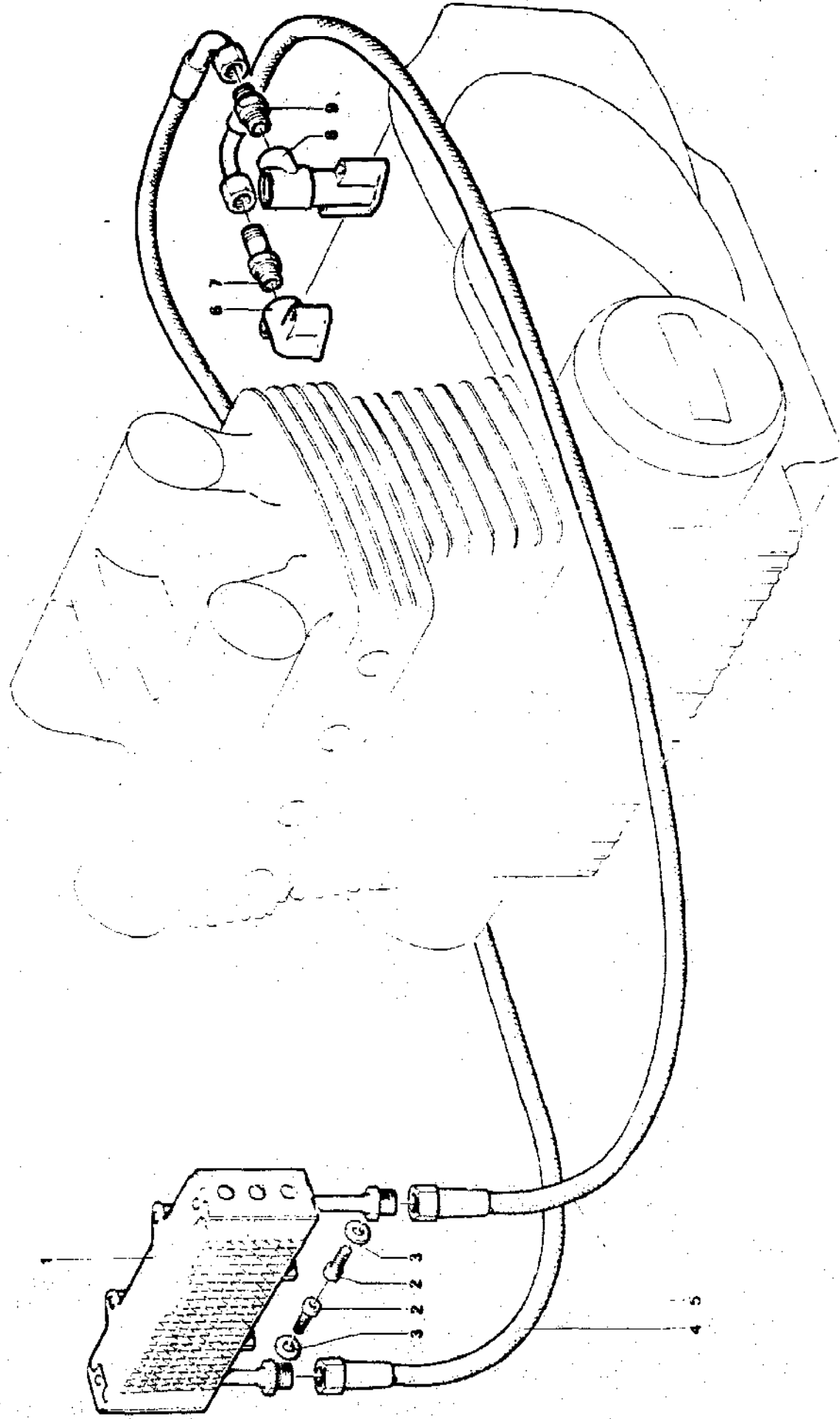
<u>N.RIF. CODICE</u> <u>N.REF.CODE</u>	<u>DESCRIZIONE</u>	<u>DESCRIPTION</u>	<u>QNT.</u>	<u>N.RIF.</u> <u>N.REF.</u>	<u>CODICE</u> <u>CODE</u>	<u>DESCRIZIONE</u>	<u>DESCRIPTION</u>	<u>QNT.</u>
	Opzionali	Opzionali						
	Impianto raffreddamento olio completo	Complete oil cooling system	1					
1	220 000 005 Radiatore	Radiator	1					
2	201 070 047 Vite M8x15	Screw M8x15	2					
3	203 010 005 Ranella Ø 8	Washer Ø 8	2					
4	500 005 017 Tubo di mandata	Feed pipe	1					
5	500 005 018 Tubo di ricupero	Scavenge pipe	1					
6	220 000 010 Attacco di ricupero	Scavenge connection	1					
7	500 004 176 Raccordo di ricupero	Scavenge union	1					
8	220 000 011 Attacco di mandata	Feed connection	1					
9	500 004 175 Raccordo di mandata	Feed union	1					
409 000 005	Impianto raffreddamento completo	Complete oil cooling system	1					
	LOCKHART	LOCKHART						



**TAV B**

OIL COOLING SYSTEM

IMPIANTO RAFFREDDAMENTO OLIO



TAV 9

TANK AND SADDLE

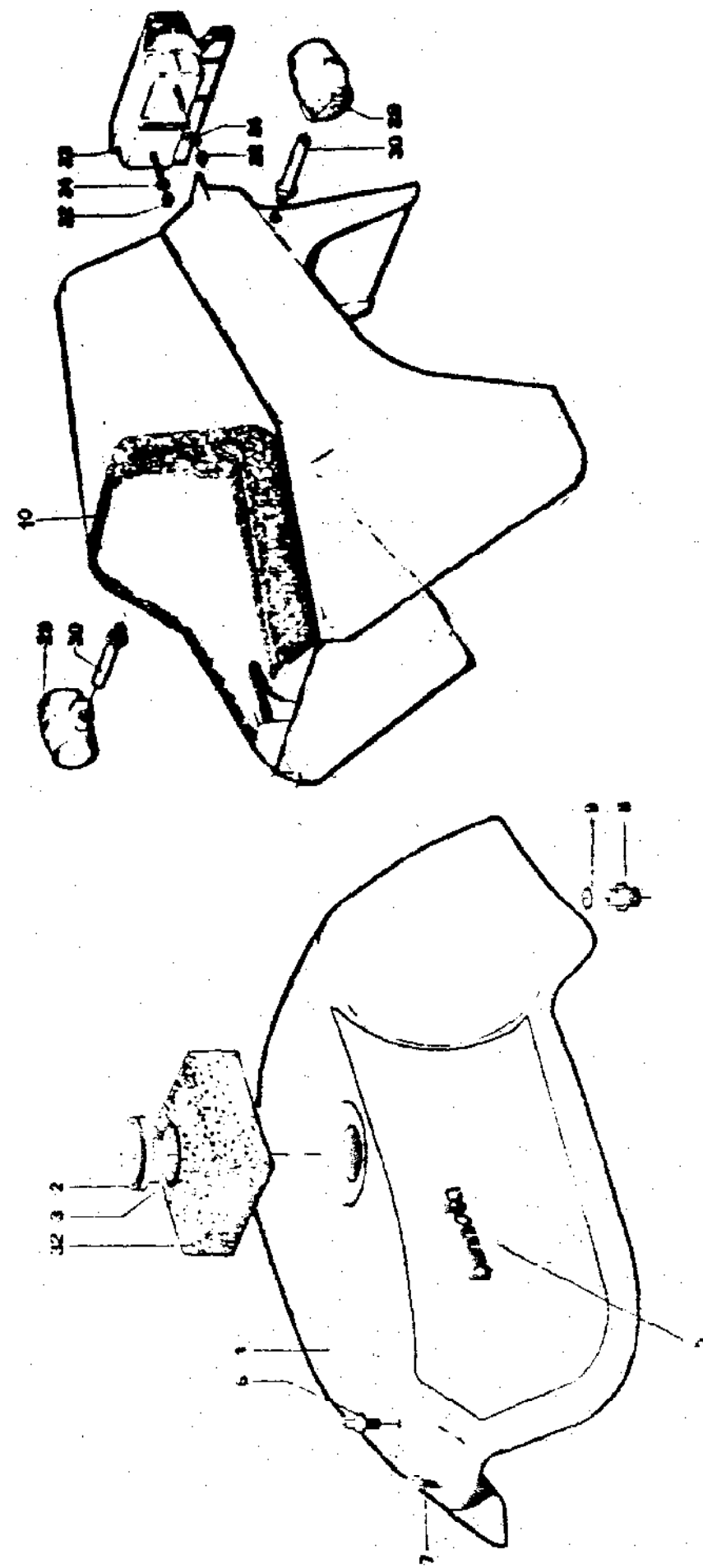
SERBATOIO E SELLA

N.RIF. N.REF.	CODICE CODE	DESCRIZIONE	DESCRIPTION	N.RIF. QNT.	CODICE N.REF.	DESCRIZIONE	DESCRIPTION	N.RIF. QNT.
	300 000 350	Sella completa	Complete saddle	1		Opzionali	Optionals	
	300 000 264	Serbatoio completo resina	Complete fiberglass tank	1	29	210 000 030	Opzionali	Optionals
1	300 000 263	Serbatoio resina	Fiberglass tank	1		Indicatore di direzione	Direction indicator	2
2	500 004 095	Tappo	Cap	1	30	500 004 188	Braccetto	2
3	204 010 012	Guarnizione	Gasket	1	32	500 004 766	Spugna	10
5	500 005 046	Scritta autoadesiva	Sticker	2		300 000 261	Serbatoio metal- lico completo	1
6	500 004 806	Sfiatoio	Breather	1				
7	201 070 008	Vite M 6x25	Screw M 6x25	1		300 000 260	Serbatoio metal- lico	1
8	500 004 193	Raccordo rubinetto	Feed cock union	1				
9	204 010 007	Guarnizione	Gasket	1				
10	300 000 322	Sella	Saddle	1				
19	500 004 382	Vite	Screw	2				
20	201 070 007	Vite M 6x20	Screw M 6x20	1				
22	202 020 004	Dado M 6	Nut M 6	4				
23	210 000 001	Fanale	Lamp	1				
24	203 010 004	Ranella Ø 6	Washer Ø 6	2				
	500 004 383	Coperchio vano oggetti	Cover	1				
	500 004 852	Imbottitura sella	Padding	1				
	216 000 011	Perno fissaggio coperchio oggetti	Head	2				
	216 000 012	Piastrino	Plate	2				
	216 000 013	Ranella	Washer	4				
	500 001 142	Piastrino fissag- gio serbatoio	Plate	1				

AV 9

SEBATOIO E SELLA

TANK AND SADDLE



TAV 10

FAIRING

CARENATURA

N.RIF.	CODICE	DESCRIZIONE	DESCRIPTION	N.RIF.	CODICE	DESCRIZIONE	DESCRIPTION	QNT.	N.RIF.	CODICE	DESCRIZIONE	DESCRIPTION	QNT.
N.REF.	CODE												
	412 000 005	Carenatura completa	Complete fairing	1		Opzionali	Optionals						
1	300 000 294	Carenatura nuda	Only fairing	1	10	201 030 003	Vite M 4x8	8					Screw M 4x8
2	225 000 002	Cupolino	Screen	1	11	202 020 002	Dado M 4	8					Nut M 4
3	300 000 221	Scatola supporto batterie	Support battery box	2	23	210 000 050	Cavo elettrico	1					Electric cable
4	216 000 001	Testa innesto	Clutch head	9	24	210 000 048	Cavo elettrico	1					Electric cable
5	216 000 004	Ranella innesto	Clutch washer	9	25	210 000 049	Cavo elettrico	1					Electric cable
6	216 000 005	Ricettacolo innesto	Clutch	9	26	203 010 002	Ranella Ø 4	8					Washer Ø 4
7	214 000 019	Guarnizione	receptacle	9	27	210 000 030	Indicatore di direzione	2					Direction indicator
8	214 000 020	Guarnizione	Gasket	1	28	300 000 037	Attacco	2					Connection
10	201 030 003	Vite M 4x8	Gasket	1	29	214 000 002	Gommino	2					Rubber washer
11	202 020 002	Dado M 4	Gasket	1	30	210 000 091	Batteria	2					Battery
12	215 000 124	Scritta autoadesiva	Screw M 4x8	7									
13	201 030 012	Vite M 5x12	Nut M 4	7									
14	203 010 003	Ranella Ø 5	Sticker	2									
15	202 020 003	Dado M 5	Screw M 5x12	2									
16	201 030 016	Vite M 6x15	Washer Ø 5	4									
17	203 010 004	Ranella Ø 6	Nut M 5	2									
18	202 020 004	Dado M 6	Screw M 6x15	10									
19	500 004 183	Ranella Ø 6	Washer Ø 6	8									
20	500 004 578	Attacco carenatura	Nut M 6	4									
21	500 004 577	Attacco carenatura	Washer Ø 6	6									
22	500 004 865	Attacco carenatura	Fairing connection	1									
			Fairing connection	1									
			Fairing connection	2									
				7									
				7									
				2									
				2									
				4									
				2									
				10									
				8									
				4									
				6									
				1									
				1									
				2									
				7									
				7									
				2									
				2									
				4									
				2									
				10									
				8									
				4									
				6									
				1									
				1									
				2									
				7									
				7									
				2									
				2									
				4									
				2									
				10									
				8									
				4									
				6									
				1									
				1									
				2									
				7									
				7									
				2									
				2									
				4									
				2									
				10									
				8									
				4									
				6									
				1									
				1									
				2									
				7									
				7									
				2									
				2									
				4									
				2									
				10									
				8									
				4									
				6									
				1									
				1									
				2									
				7									
				7									
				2									
				2									
				4									
				2									
				10									
				8									
				4									
				6									
				1									
				1									
				2									
				7									
				7									
				2									
				2									
				4									
				2									
				10									
				8									
				4									
				6									
				1									
				1									
				2									
				7									
				7									
				2									
				2									
				4									
				2									
				10									
				8									
				4									
				6									
				1									
				1									
				2									
				7									
				7									
				2									
				2									
				4									
				2									
				10									
				8									
				4									
				6									
				1									
				1									
				2									
				7									

TAV 10

CARENATURA

FAIRING

